

TECO

東元榮獲國家品質獎

ISO-9001國際品質認證

ISO-14001環境管理認證

OHSAS 18001職業安全衛生管理認證



AEHLXZ·AEEBXZ系列 **IE1+**

AEHMXZ·AEHBXZ系列 **IE2**

東元耐壓防爆馬達

效率優 低振動 低噪音 超省電 IP55



TECO 東元電機股份有限公司

綠能電機行銷業務處:

115台北市南港區園區街3-1號10樓

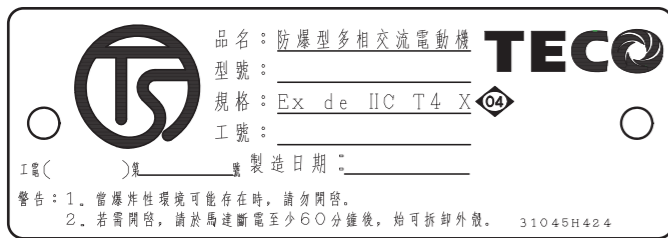
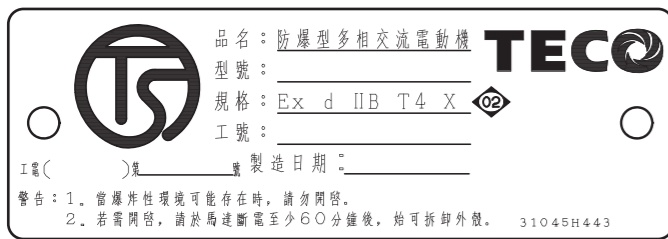
TEL:(02)6615-9111 FAX:(02)6616-2503 <http://www.teco.com.tw/fa>

經銷商:

DEC. '14/BA-16-04



超高效率 產品多元 節能環保



銘板範例 (以框號250以上為例)

效率等級IE1+

效率等級IE2

TECO 高效率三相感應電動機 IE1+			
型式	輸出	極數	框號
極數	輸出	HP	kW
電壓	頻率	Hz	額定
電流	起載係數	絕緣	絕緣
效率	(100%)	(75%)	(50%)
每分轉數	設計	週溫	週溫
製造年份	軸承		
重量	kg	製造號碼	
CNS C4482	IP-	IC	
東元電機股份有限公司			

TECO 高效率三相感應電動機 IE2			
型式	輸出	極數	框號
極數	輸出	HP	kW
電壓	頻率	Hz	額定
電流	起載係數	絕緣	絕緣
效率	(100%)	(75%)	(50%)
每分轉數	設計	週溫	週溫
製造年份	軸承		
重量	kg	製造號碼	
CNS C4482	IP-	IC	
東元電機股份有限公司			

項目		標準規範表	
規格	種類	三相鼠籠式感應電動機(SCIM)	
	設計依據	IEC 60034, CNS 14400, IEC 60079-0, IEC 60079-1, IEC 60079-7 CNS 3376-0, CNS 3376-1, CNS 3376-7	
	電壓	220V 至 600V (F#80~180) ; 380V 至 600V (F#200~280)或其他電壓	
	頻率	60Hz.	
	輸出馬力	0.75 ~ 110kW.	
	R.P.M. (Syn.)	3600 ~ 900 R.P.M. (2 ~ 8極).	
	時間額定	Continuous. S1, MCR (S.F. 1.0).	
	框號	80 ~ 280MC.	
	保護方式	全密閉式, IP 55, Flameproof.	
	冷卻方式	全密IC411自帶外扇冷卻	
適用	安裝方式	水平腳座安裝 B3 (IM 1001), 凸緣型安裝 V1 (IM 3011)	
	使用環境	場所	Zone 1 Hazardous
		周溫	-20°C ~ 50°C
		溼度	相對溼度90%以下 (但不能凝結)
		標高	海拔1,000公尺以下
危險環境	適用於Zone 1, Ex de Group II C, Ex d Group II B.		
電源	電壓變動率: ±10%, 頻率變動率: ±5%, 綜合變動率: 以上兩點絕對值之和在10%以內, 但頻率變動率在±5%以內		
啓動方式	全壓直接啓動或 Δ - △啓動		
帶動方式	皮帶輪帶動, 但2極30HP(含)以上時, 使用聯軸器啓動		
轉向	雙轉向		
能效測試	防爆測試規範	根據CNS 3376-0, CNS 3376-1, CNS 3376-7.	
	測試程序	根據IEC60034-2-1並使用全壓啓動測試	
	溫昇	不超過80°C溫昇 (使用電阻法, S.F. 1.0)	
	過轉速特性	120%同步轉速持續2分鐘	
過轉矩特性	160%額定轉矩持續15秒		

註：上述為標準品，如有特殊客製請洽業務或各地經銷商。

AEHLXZ / AEEBXZ 特性表

IE1+

全密封式，-20°C ~50°C周溫，使用係數S.F.：1.0，60HZ

(220V/380V)

輸出		滿載轉速 RPM	框號	效率			功率因數			電流(A)				轉矩				轉子慣量 kg·m²
HP	kW			滿載 (%)	3/4 負載 (%)	1/2 負載 (%)	滿載 (%)	3/4 負載 (%)	1/2 負載 (%)	滿載		啟動		滿載 kg·m	啟動轉矩 %FLT	提升轉矩 %FLT	最大轉矩 %FLT	
										220V	380V	220V	380V					
0.25	0.18	850	80	63.0	59.5	52.0	47.5	40.0	32.5	1.58	0.91	5	3	0.206	290	270	295	0.010
0.5	0.37	1105	80	70.0	70.0	65.0	68.0	58.5	45.0	2.04	1.18	10	6	0.326	200	195	210	0.009
		860	90L	74.0	73.0	68.0	54.0	45.0	35.5	2.43	1.41	11	6	0.419	190	180	240	0.017
1	0.75	3350	80	77.5	78.0	76.0	87.0	83.0	72.0	2.92	1.69	20	12	0.218	230	220	250	0.005
		1720	80	81.0	82.0	79.0	77.0	70.0	56.0	3.16	1.83	20	12	0.424	280	260	300	0.010
		1135	90L	79.0	79.0	76.5	70.5	62.0	49.5	3.53	2.05	20	12	0.643	180	165	240	0.017
		840	100L	74.0	75.5	74.0	65.0	56.0	44.0	4.09	2.37	21	12	0.869	155	145	180	0.033
2	1.5	3440	90L	83.5	83.5	81.5	87.0	83.0	73.0	5.42	3.14	40	23	0.424	240	220	300	0.010
		1715	90L	83.5	84.0	83.0	81.5	74.5	62.0	5.78	3.35	42	24	0.851	220	170	280	0.017
		1145	100L	85.5	85.0	84.0	71.0	65.0	52.0	6.48	3.75	39	23	1.275	230	205	260	0.058
		865	112M	81.0	80.5	77.5	61.0	52.0	40.0	7.97	4.61	48	28	1.687	205	160	285	0.089
3	2.2	3440	90L	84.0	84.0	82.0	88.0	85.0	76.0	7.81	4.52	65	38	0.622	280	250	290	0.013
		1745	100L	86.5	86.0	85.5	81.0	75.0	62.0	8.24	4.77	72	42	1.227	270	180	300	0.041
		1165	112M	86.0	86.0	83.5	69.0	61.0	49.0	9.73	5.63	72	42	1.837	180	170	280	0.077
		850	132S	84.0	85.0	84.0	75.0	68.0	55.5	9.16	5.31	62	36	2.518	165	155	225	0.138
5	3.7	3515	112M	86.5	86.0	85.0	89.5	87.0	79.5	12.5	7.26	120	69	1.024	200	190	300	0.042
		1740	112M	86.5	87.0	86.5	84.0	81.0	73.0	13.4	7.74	100	58	2.069	225	150	275	0.061
		1165	132S	87.0	86.0	83.5	76.0	69.5	58.0	14.7	8.50	95	55	3.090	190	175	290	0.131
		855	132M	85.0	85.5	84.5	73.0	65.5	52.5	15.6	9.06	100	58	4.211	200	180	255	0.210
7.5	5.5	3520	132S	88.0	88.0	87.0	86.5	84.0	76.0	19.0	11.0	135	78	1.520	230	180	280	0.057
		1760	132S	88.5	88.5	88.0	83.0	77.0	66.0	19.6	11.4	172	100	3.041	260	200	300	0.113
		1165	132M	89.0	88.5	87.5	78.5	72.5	61.0	20.7	12.0	150	87	4.594	200	175	300	0.188
		875	160M	89.0	89.0	87.0	69.0	59.5	46.0	23.5	13.6	155	90	6.116	210	200	295	0.483
10	7.5	3520	132S	88.5	87.5	85.5	83.5	79.0	69.0	26.6	15.4	213	123	2.073	230	180	300	0.066
		1760	132M	88.5	89.5	89.5	85.5	81.5	74.5	26.0	15.1	200	116	4.146	230	185	270	0.142
		1170	160M	90.0	87.5	86.0	77.0	71.0	59.0	28.4	16.4	223	129	6.237	280	225	290	0.419
		865	160L	88.0	88.5	87.0	77.0	71.0	59.0	29.0	16.8	200	116	8.436	180	160	240	0.628
15	11	3535	160M	90.0	88.0	86.5	89.5	86.5	79.0	35.8	20.7	310	179	3.028	220	190	280	0.154
		1765	160M	90.0	90.0	89.5	86.0	83.0	74.0	37.3	21.6	288	167	6.064	220	165	260	0.328
		1165	160L	90.0	90.5	90.0	79.0	75.0	66.0	40.6	23.5	288	167	9.187	260	220	250	0.614
		875	180MC	88.0	88.5	87.5	74.0	67.5	55.0	44.3	25.7	305	177	12.23	180	160	215	1.019
20	15	3540	160M	90.5	91.0	90.0	91.0	90.0	84.0	47.8	27.7	360	208	4.123	220	160	265	0.205
		1765	160L	90.5	90.5	90.0	88.0	86.0	78.0	49.4	28.6	380	220	8.269	230	165	260	0.394
		1175	180MC	90.5	90.0	89.5	81.0	77.0	67.0	53.7	31.1	365	211	12.42	245	205	250	1.050
		875	180LC	88.0	88.5	88.0	74.5	68.0	56.0	60.0	34.8	375	217	16.68	190	165	225	1.229
25	18.5	3540	160L	91.0	91.5	90.5	92.0	92.0	85.5	58.0	33.6	515	298	5.085	240	175	280	0.237
		1775	180MC	92.0	91.5	91.0	84.0	82.0	75.0	62.8	36.4	450	261	10.14	210	160	250	0.654
		1175	180LC	91.5	91.0	90.0	82.0	79.0	70.0	64.7	37.5	450	261	15.32	230	185	250	1.337
		885	225SC	89.0	89.5	88.0	78.5	73.5	63.5	69.9	40.5	363	225	15.39	220	190	240	1.604
30	22	3540	180MA	91.0	91.0	89.5	89.0	85.5	79.0	71.3	41.3	540	313	6.047	220	185	265	0.283
		1770	180MC	91.5	92.0	91.0	84.0	82.0	74.5	75.1	43.5	540	313	12.09	220	170	260	0.712
		1175	180LC	91.5	91.5	91.0	81.0	77.5	69.0	77.9	45.1	555	321	18.22	235	175	250	1.432
		885	225MC	90.0	92.5	92.0	82.5	80.0	73.0	76.1	44.0	458	265	18.30	210	190	230	1.912
40	30	3540	180LA	91.0	91.5	91.0	90.0	86.0	80.0	96.1	55.7	750	434	8.246	235	195	270	0.358
		3555	200LA	90.5	90.0	88.0	90.0	89.5	85.5	96.7	56.0	751	435	8.211	210	150	290	0.521
		1770	180LC	92.5	92.5	92.0	85.0	83.0	76.5	99.5	57.6	770	446	16.49	220	180	250	0.808
		1180	225MC	92.5	92.5	92.0	86.5	84.5	77.5	98.4	57.0	639	370	24.74	230	180	240	2.442
50	37	3555	200LA	91.5	91.5	89.5	90.5	90.0	87.0	117	67.9	880	509	10.13	210	150	280	0.663
		1780	225SC	93.0	93.0	91.5	87.0	84.5	78.0	120	69.5	865	501	20.23	210	190	280	1.649
		1180	250SC	92.5	92.5	91.5	85.0	82.0	74.5	124	71.5	855	495	30.51	220	200	250	3.373
		885	250MC	93.0	93.0	91.5	81.0	77.5	68.5	129	74.6	830	481	40.68	210	190	230	5.661
60	45	3555	225MA	92.5	92.5	91.0	93.0	92.5	89.5	137	79.5	1045	605	12.32	160	140	270	1.074
		1775	225MC	93.0	93.0	92.5	87.5	86.5	81.5	145	84.0	910	527	24.67	200	150	230	1.896
		1180	250MC	92.5	92.5	91.5	86.5	84.5	77.5	148	85.5	1045	605	37.11	230	200	270	3.829
		885	280SC	92.0	92.0	91.0	82.5	79.0	70.5	156	90.1	970	562	49.47	145	130	250	6.863
75	55	3565	250SA	93.0	92.5	91.0	91.0	90.0	85.5	171	98.7	1340	776	15.01	160	130	320	1.410
		1785	250SC	93.0	93.0	92.0	87.5	85.0	79.0	177	103	1520	880	29.98	300	220	280	3.621
		1185	280SC	93.0	93.0	92.0	84.5	81.0	72.5	184	106	1305	756	45.16	220	190	240	6.543
		885	280MC	93.0	93.0	92.5	83.5	80.5	72.5	186	108	1175	680	60.47	145	130	250	8.735
100	75	3565	250MA	93.0	92.5	90.5	92.0	91.5	89.0	230	133	1645	952	20.47	155	130	280	1.678
		1780	250MC	94.0	94.0	93.0	88.5	87.5	83.0	237	137	1800	1042	41.00	280	240	270	4.490
		1185	280MC	93.5	93.5	93.0	85.5	82.0	74.0	246	143	1730	1002	61.58	220	190	240	8.723
125	90	3570	280SA	93.6	92.5	91.5	87.5	85.0	79.0	288	167	2455	1421	24.53	135	120	250	2.304
		1785	280SC	93.6	93.5	92.5	88.0	86.0	79.5	287	166	2575	1491	49.06	230	210	260	5.199
150	110	3570	280MA	93.6	93.5	92.5	89.0	86.5	81.5	347	201	2940	1702	29.98	155	140	270	2.933
		1780	280MC	94.1														

1.Ex d IIB T4

框號	2P	4P	6P	標準
80	工電(2012)第00192號	工電(2013)第00201號	工電(2013)第00202號	CNS 3376-0 (2008)
90	工電(2012)第00119號	工電(2013)第00203號	工電(2013)第00204號	CNS 3376-1 (2008)
100	—	工電(2012)第00278號	工電(2013)第00205號	
112	工電(2012)第00280號	工電(2013)第00207號	工電(2013)第00208號	
132	工電(2013)第00230號	工電(2013)第00353號	工電(2013)第00231號	
160	工電(2013)第00352號	工電(2013)第00234號	工電(2013)第00235號	
180	工電(2013)第00346號	工電(2013)第00211號	工電(2013)第00212號	
200	工電(2013)第00143號 ⁽¹⁾	工電(2013)第00347號	工電(2013)第00405號	
225	工電(2013)第00154號	工電(2013)第00145號	工電(2013)第00155號	
250	工電(2013)第00481號 ⁽¹⁾	工電(2013)第00462號 ⁽¹⁾	工電(2013)第00500號 ⁽¹⁾	
280	工電(2013)第00501號 ⁽¹⁾	工電(2013)第00349號	工電(2013)第00439號 ⁽¹⁾	

2.Ex de IIC T4

Frame	2P	4P	6P	標準
80	工電(2012)第00256號	工電(2013)第00228號	工電(2013)第00229號	CNS 3376-0 (2008)
90	工電(2013)第00243號	工電(2013)第00428號 ⁽¹⁾	工電(2013)第00429號 ⁽¹⁾	CNS 3376-1 (2008)
100	—	工電(2012)第00277號	工電(2013)第00206號	CNS 3376-7 (2008)
112	工電(2012)第00279號	工電(2013)第00209號	工電(2013)第00210號	
132	工電(2013)第00232號	工電(2012)第00328號	工電(2013)第00233號	
160	工電(2012)第00286號	工電(2013)第00236號	工電(2013)第00237號	
180	工電(2012)第00276號	工電(2013)第00213號	工電(2013)第00214號	
200	工電(2013)第00163號 ⁽¹⁾	工電(2013)第00166號 ⁽¹⁾	工電(2013)第00167號 ⁽¹⁾	
225	工電(2013)第00164號	工電(2013)第00162號	工電(2013)第00165號	
250	工電(2013)第00480號 ⁽¹⁾	工電(2013)第00343號	工電(2013)第00373號	
280	工電(2013)第00498號 ⁽¹⁾	工電(2013)第00253號	工電(2013)第00438號 ⁽¹⁾	

Note (1) 變頻使用需搭配東元變頻器A510

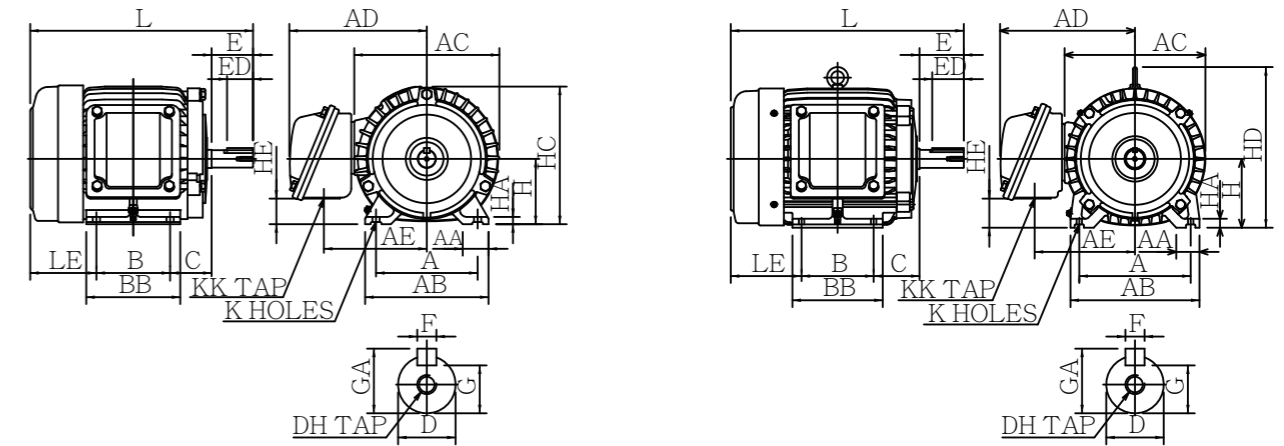


圖1

圖2

Dimension in mm

輸出 (kW)				框號	圖號	A	AA	AB	AC	AD	AE	B	BB	C	H	HA	HC	HD
2P	4P	6P	8P															
0.75	0.75	0.37	0.18	80	1	125	35.5	155	176	211	152.0	100	130	50	80	9.0	169	—
1.5	1.5	0.75	0.37	90L		140	35.5	170	201	220	161.0	125	150	56	90	10.0	190	—
-	2.2	1.5	0.75	100L	2	160	45.0	195	221	230	170.5	140	175	63	100	12.5	—	243
3.7	3.7	2.2	1.5	112M		190	45.0	224	240	237	178.0	140	175	70	112	14.0	—	265

框號	HE	K	KK	L	LE	軸端						軸承		概略重量 KGS	
						D	E	ED	F	G	GA	DH	負載側		非負載側
80	26.5	10	NPT 3/4"	282.0	92.0	19	40	25	6	15.5	21.5	M6×12	6204ZZC3	6204ZZC3	24
90L	36.5	10	NPT 3/4"	337.5	106.5	24	50	32	8	20.0	27.0	M8×16	6205ZZC3	6205ZZC3	35
100L	46.5	12	NPT 3/4"	374.5	111.5	28	60	40	8	24.0	31.0	M10×20	6206ZZC3	6305ZZC3	45
112M	58.5	12	NPT 3/4"	391.0	121.0	28	60	40	8	24.0	31.0	M10×20	6306ZZC3	6306ZZC3	55

Note : 1. 軸心直徑 D 公差 : $\phi 19 \sim \phi 28 : j6$.
2. 軸心高度 H 公差 : +0 , -0.5 .

AEHLXZ / AEHMXZ 外型尺寸圖

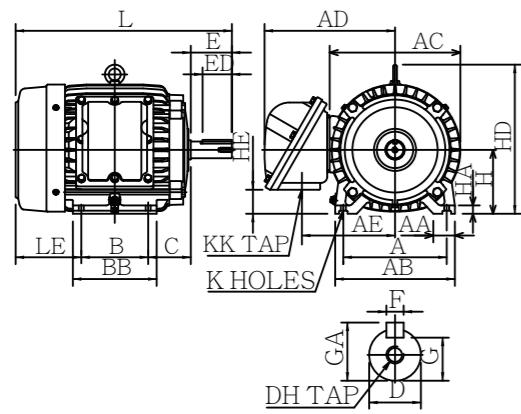


圖3

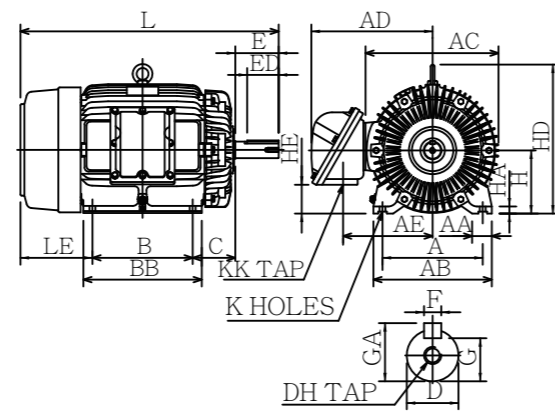


圖4

Dimension in mm

輸出 (kW)				框號	圖號	A	AA	AB	AC	AD	AE	B	BB	C	H	HA	HD	HE
2P	4P	6P	8P															
5.5	5.5	3.7	2.2	132S	3	216	45	250	273	287	198.5	140	175	89	132	16	310	48
7.5	—	—	—															
—	7.5	5.5	3.7	132M	4	216	45	250	273	287	198.5	178	212	89	132	16	310	48
11	11	7.5	5.5	160M														
18.5	15	11	7.5	160L														
22	—	—	—	180MA														
—	18.5	15	11	180MC														
30	—	—	—	180LA														
—	30	18.5	15	180LC														
—	—	—	—	—														
—	—	—	—	—														
—	—	—	—	—														

框號	K	KK	L	LE	軸端							軸承		概略重量 KGS
					D	E	ED	F	G	GA	DH	負載側	非負載側	
132S	12.0	NPT 1"	454	145	38	80	64	10	33.0	41.0	M12X24	6308ZZC3	6306ZZC3	99
132M	12.0	NPT 1"	492	145	38	80	64	10	33.0	41.0	M12X24	6308ZZC3	6306ZZC3	104
160M	14.5	NPT 1 1/4"	608	180	42	110	80	12	37.0	45.0	M16X32	6309ZZC3	6307ZZC3	158
160L	14.5	NPT 1 1/4"	652	180	42	110	80	12	37.0	45.0	M16X32	6309ZZC3	6307ZZC3	182
180MA	14.5	NPT 1 1/2"	672	200	48	110	80	14	42.5	51.5	M16X32	6311ZZC3	6310ZZC3	190
180MC	14.5	NPT 1 1/2"	672	200	48	110	80	14	42.5	51.5	M16X32	6311ZZC3	6310ZZC3	239
180LA	14.5	NPT 1 1/2"	710	200	55	110	80	16	49.0	59.0	M20X40	6312ZZC3	6310ZZC3	268
180LC	14.5	NPT 1 1/2"	710	200	55	110	80	16	49.0	59.0	M20X40	6312ZZC3	6310ZZC3	278

Note : 1. 軸心直徑 D 公差 : $\phi 38 \sim \phi 48 : k6$, $\phi 55 : m6$.
2. 軸心高度 H 公差 : +0, -0.5.

AEEBXZ / AEHBXZ 外型尺寸圖

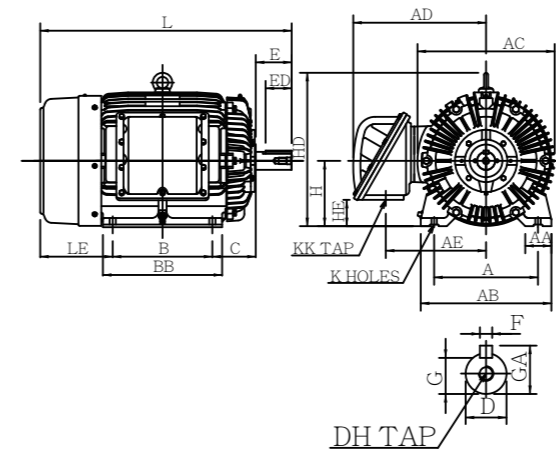


圖5

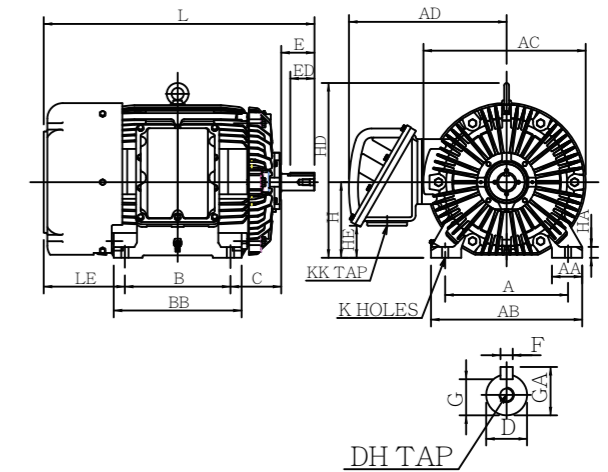


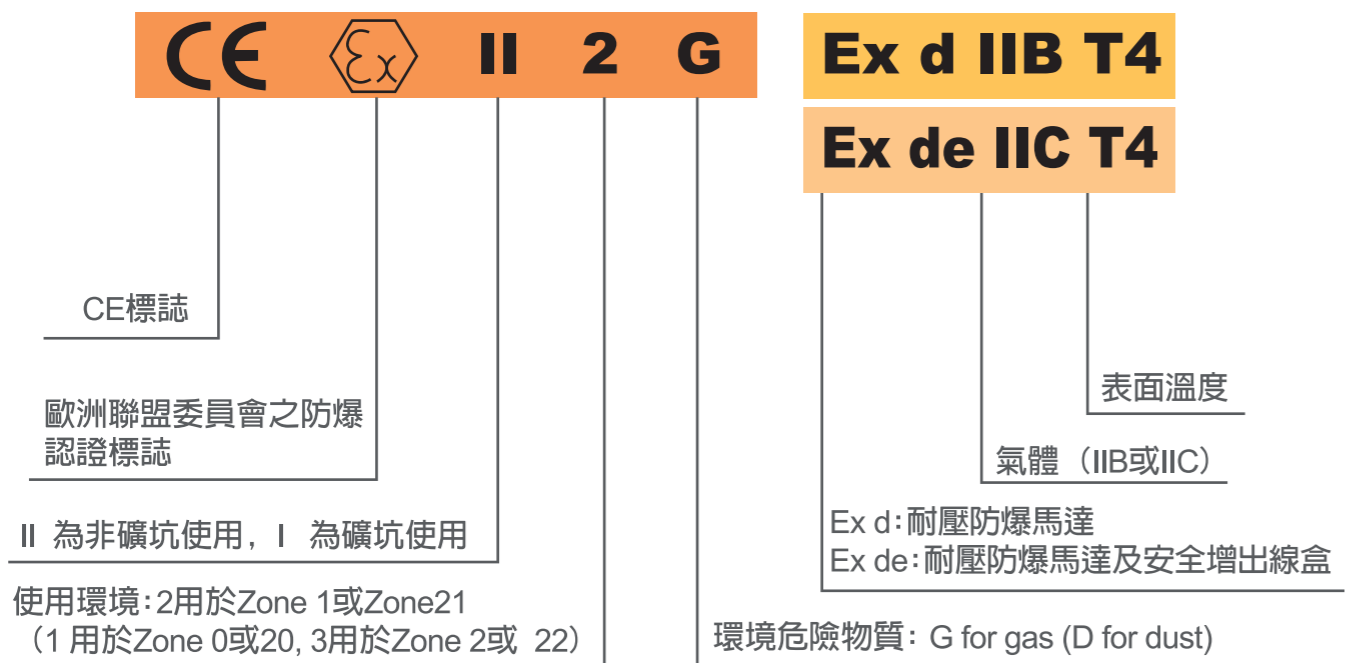
圖6

Dimension in mm

輸出 (kW)				框號	圖號	A	AA	AB	AC	AD	AE	B	BB	C	H	HA	HD	HE
2P	4P	6P	8P															
30	—	—	—	200LA	5	318	80	400	420	424	307	305	365	133	200	25	470	81
37	—	—	—															
—	30	18.5	15	200LC	6	318	80	400	420	424	307	305	365	133	200	25	470	81
—	37	—	18.5	225SC														
45	—	—	—	225MA														
—	45	30	22	225MC														
55	—	—	—	250SA														
—	55	37	30	250SC														
75	—	—	—	250MA														
—	75	45	37	250MC														
90	—	—	—	280SA														
—	90	55	45	280SC														
110	—	—	—	280MA														
—	110	75	55	280MC														

框號	K	KK	L	LE	軸端							軸承		概略重量 KGS
					D	E	ED	F	G	GA	DH	負載側	非負載側	
200LA	18.5	NPT 2"	770.0	222.0	55	110	80	16	49.0	59.0	M20X40	6312C3	6212C3	335
200LC	18.5	NPT 2"	770.0	222.0	55	110	80	16	49.0	59.0	M20X40	6312C3	6212C3	365
225SC	18.5	NPT 2 1/2"	841.0	266.0	60	140	110	18	53.0	64.0	M20X40	6313C3	6213C3	415
225MA	18.5	NPT 2 1/2"	811.0	241.0	55	110	80	16	49.0	59.0	M20X40	6312C3	6212C3	435
225MC	18.5	NPT 2 1/2"	841.0	241.0	60	140	110	18	53.0	64.0	M20X40	6313C3	6213C3	445
250SA	24.0	NPT 3"	887.5	268.5	60	140	110	18	53.0	64.0	M20X40	6313C3	6313C3	567
250SC	24.0	NPT 3"	887.5	268.5	70	140	110	20	62.5	74.5	M20X40	6317C3	6313C3	580
250MA	24.0	NPT 3"	925.5	268.5	60	140	110	18	53.0	64.0	M20X40	6313C3	6313C3	630
250MC	24.0	NPT 3"	925.5	268.5	70	140	110	20	62.5	74.5	M20X40	6317C3	6313C3	670
280SA	24.0	NPT 3"	992.0	294.0	65	140	110	18	58.0	69.0	M20X40	6314C3	6313C3	712
280SC	24.0	NPT 3"	1022.0	294.0	80	170	140	22	71.0	85.0	M20X40	NU318C3	6318C3	809
280MA	24.0	NPT 3"	1042.0	293.0	65	140	110	18	58.0	69.0	M20X40	6314C3	6313C3	782
280MC	24.0	NPT 3"	1072.0	293.0	80	170	140	22	71.0	85.0	M20X40	NU318C3	6318C3	906

Note : 1. 軸心直徑 D 公差 : $\phi 55 \sim \phi 80 : m6$.
2. 軸心高度 H 公差 : 200~250 : +0, -0.5 ; 280 : +0, -1.



溫度等第標準比較

設備表面允許的最高溫度	國際電工委員會 ICE 60079	歐洲 CENELEC EN 60079	中華民國 CNS 3376
450°C		T1	
300°C		T2	
200°C		T3	
135°C		T4	
100°C		T5	
85°C		T6	

氣體分類比較表

代表氣體	IEC/CNS Group	NEC500 Group	最小引火量MIE (micro joules)
丙烷(propane)	II A	D	260
乙烷(ethylene)	II B	C	95
氫氣(hydrogen)	II C	B	20
乙炔(acetylene)		A	20

↓ 危險

安裝方式

橫臥型安裝方式		豎立型安裝方式 (附D Flange)		豎立型安裝方式 (附C Flange)		坐臥兩用型安裝方式	
IM-1001(IM B3)		IM-3001(IM B5)		IM-3601(IM B14)		IM-2001(IM B35) (附D Flange)	
水平軸 腳貼地		水平軸		水平軸		水平軸 腳貼地	
IM-1011(IM V5)		IM-3011(IM V1)		IM-3011(IM B18)		IM-2101(IM B34) (附C Flange)	
垂直軸 軸端向下 腳貼牆壁		垂直軸 軸端向下		垂直軸 軸端向下		水平軸 腳貼地	



(臥式)



(立式)